



UN CONSOLIDADO BARRIO  
EN VALLE VOLCANES

SANTUARIO DE LA LAGUNA  
PUERTO MONTT



# VIVIR CONECTADO CON LA CIUDAD Y LA NATURALEZA TAMBIÉN.



Santuario de La Laguna es un conjunto residencial ubicado en el consolidado barrio de Valle Volcanes en Puerto Montt. Donde se desarrollan 4 modelos de casas de 54 a 92 mts<sup>2</sup>, todas de 3 dormitorios y dos baños.



# UNA VISTA PRIVILEGIADA.

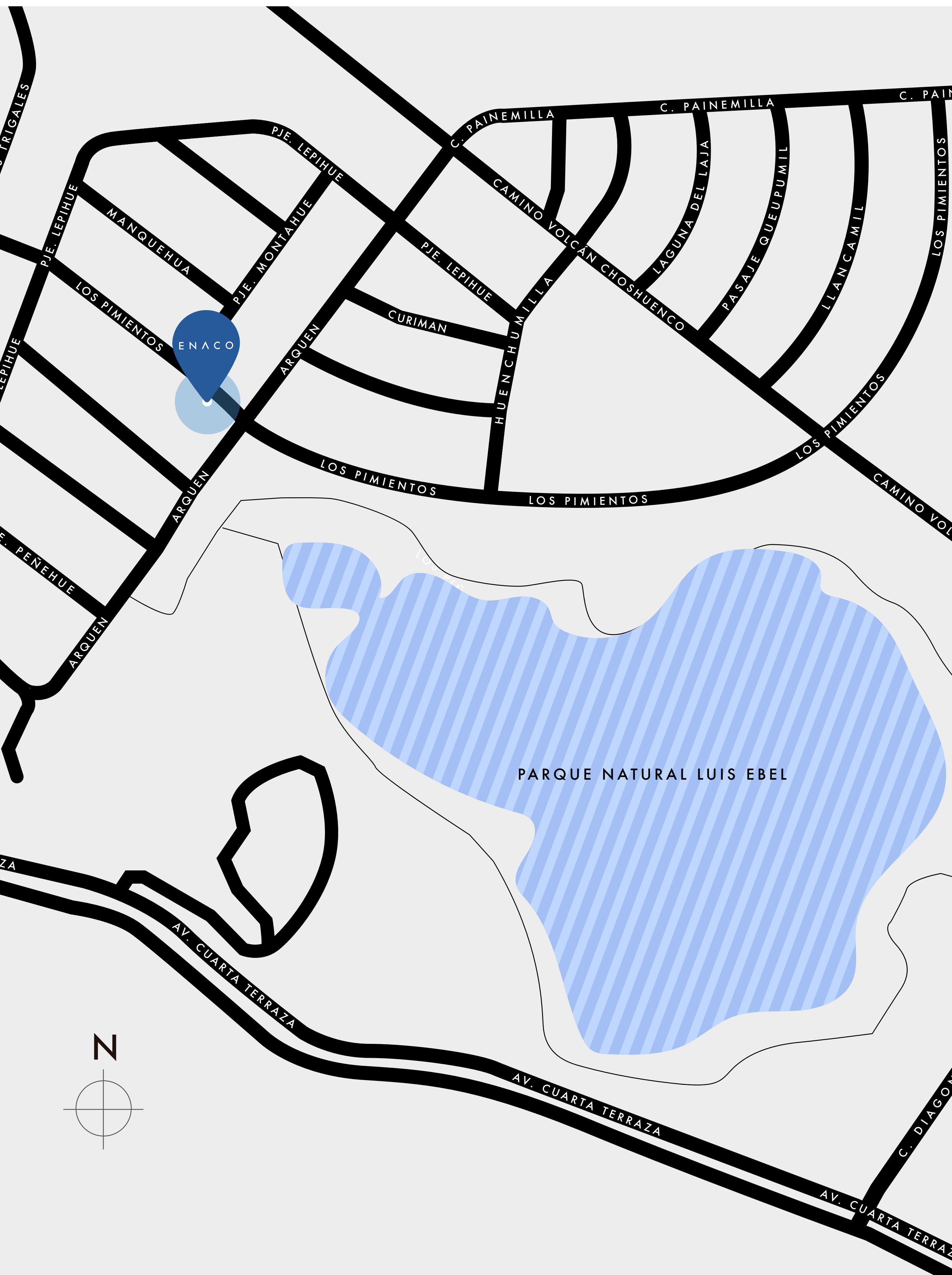


Este nuevo parque, además de tener una espectacular vista al Seno del Reloncaví, cuenta con sendero peatonal iluminado, un mirador, dos muelles de contemplación.





# UBICACIÓN.





# ESPACIOS ARMÓNICOS.





# LA COMODIDAD QUE TU FAMILIA MERECE.





# LUGARES QUE CONECTAN A LA FAMILIA.





# ARQUITECTURA ESPLÉNDIDA.





# PUNTO DE ENCUENTRO PARA TODAS LAS FAMILIAS.





# TIPOLOGÍAS



## CASA FARDELA M

- Casa de 54,20 m<sup>2</sup> útiles.
- 3 Dormitorios
- 2 Baños
- Dormitorio principal en suite
- Amplio living comedor



Primer piso: 54,20 m<sup>2</sup> útiles



3 dormitorios



2 baños

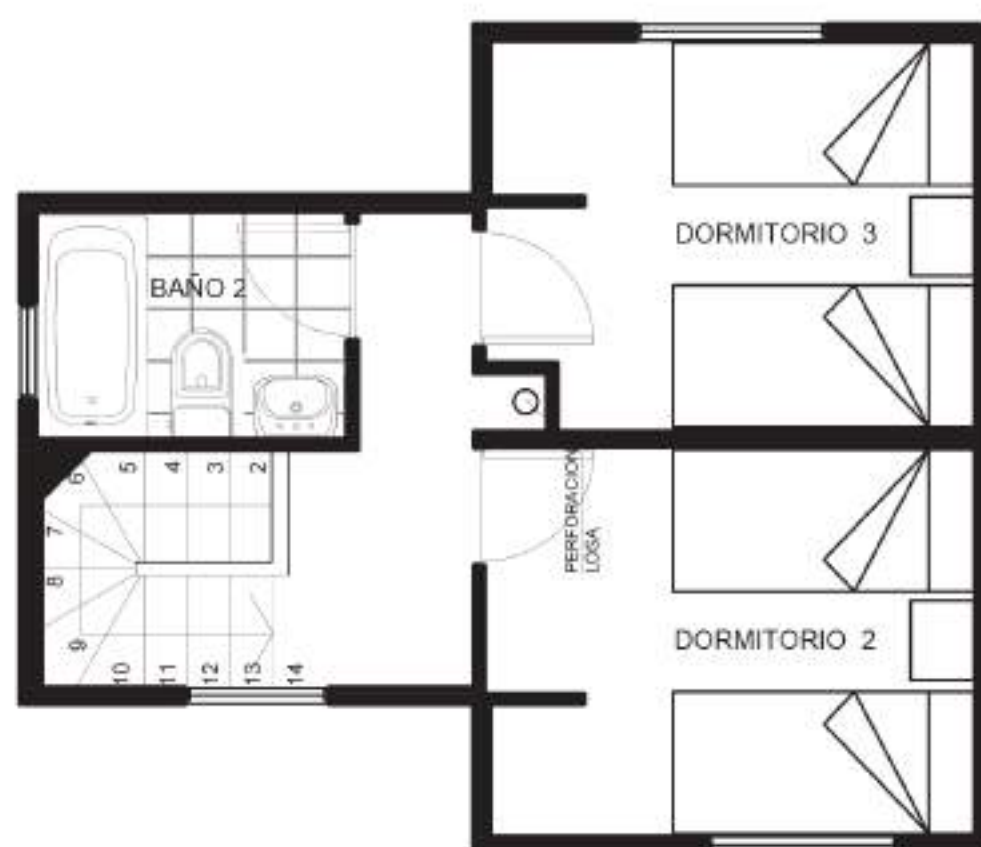


# TIPOLOGÍAS



## CASA CODORNIZ M

- Casa de 69,81 m<sup>2</sup> útiles.
- Primer piso: 43,35 m<sup>2</sup> útiles
- Segundo piso: 26,46 m<sup>2</sup> útiles
- 3 dormitorios
- 2 baños
- Dormitorio principal en suite
- Amplio living comedor



Primer piso: 43,35 m<sup>2</sup> útiles  
Segundo piso: 26,46 m<sup>2</sup> útiles



3 dormitorios



2 baños



# TIPOLOGÍAS



## CASA BANDURRIA M

- Casa de 73,12 m<sup>2</sup> útiles.
- Primer piso: 46,27 m<sup>2</sup> útiles
- Segundo piso: 26,85 m<sup>2</sup> útiles
- 3 dormitorios
- 2 baños
- Dormitorio principal en suite
- Cómoda sala de estar
- Amplio living comedor



Primer piso: 46,27 m<sup>2</sup> útiles  
Segundo piso: 26,85 m<sup>2</sup> útiles



3 dormitorios



2 baños

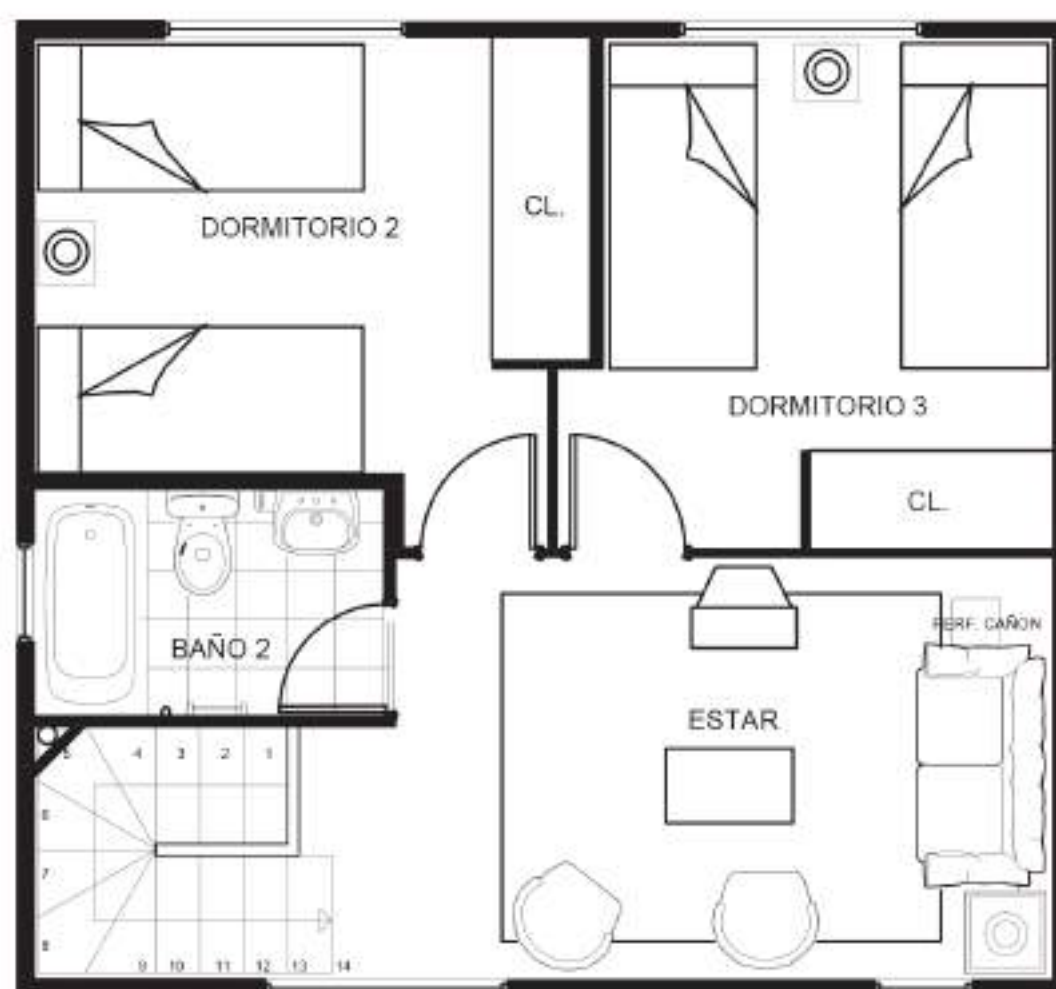
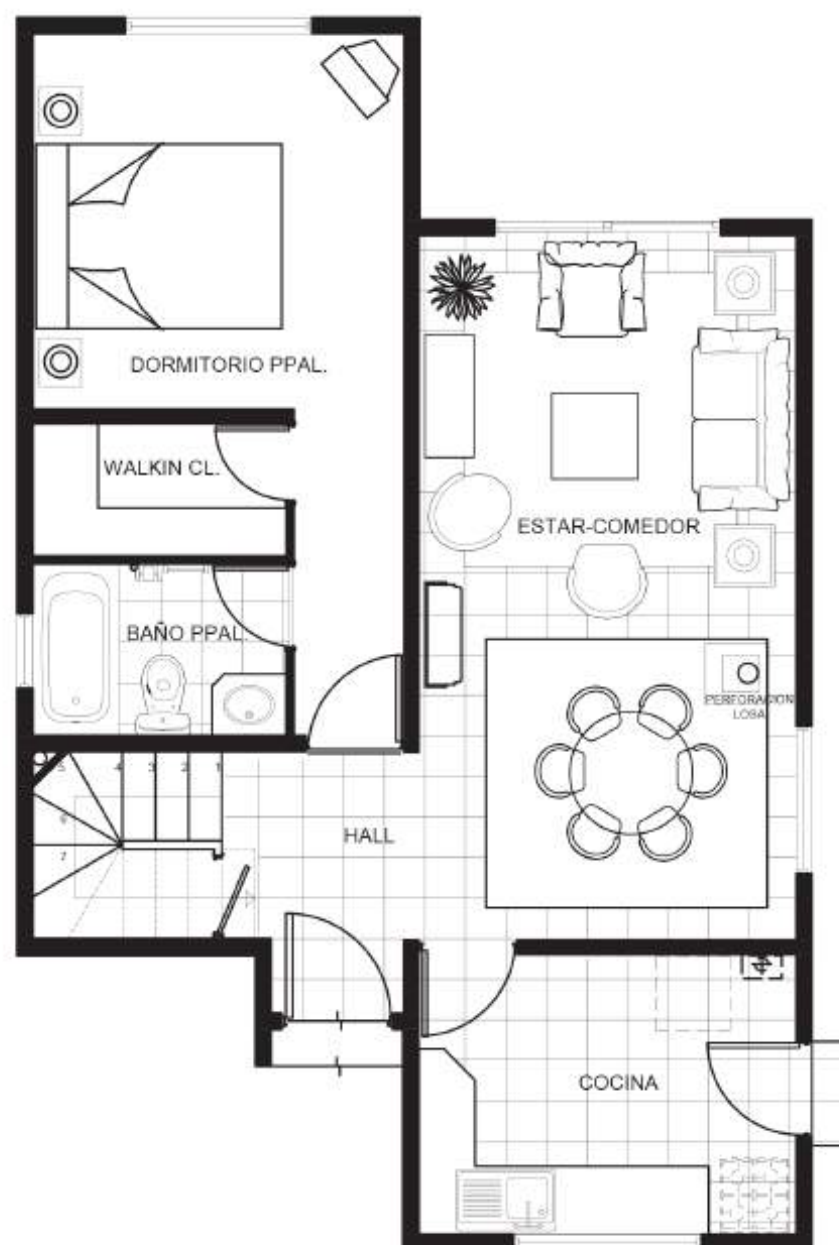


# TIPOLOGÍAS



## CASA IDAHUE M

- Casa de 92,03 m<sup>2</sup> útiles.
- Primer piso: 53,42 m<sup>2</sup> útiles
- Segundo piso: 38,79 m<sup>2</sup> útiles
- 3 dormitorios
- 2 baños
- Dormitorio principal en suite
- Cómoda sala de estar
- Amplio living comedor



Primer piso: 53,42 m<sup>2</sup> útiles  
Segundo piso: 38,79 m<sup>2</sup> útiles



3 dormitorios



2 baños





ENACO

## CONTÁCTANOS:



[ventas.santuario@enaco.cl](mailto:ventas.santuario@enaco.cl)



Visítanos en:  
Diagonal Laguna 1 N° 4624,  
Valle Volcanes, Puerto Montt.



Jefe Sala de Ventas:  
Carolina Bustamante  
Celular +56 9 5719 7527  
Of. Central 2 2207 3800



Horario de atención: martes  
a viernes de 10:00 a 14:00 hrs.  
y de 15:00 a 18:30 hrs.  
Sábados, domingos y festivos  
de 11:00 a 19:00 hrs.

ENACO.CL